



# Bestiario

## Experiencia

### YoSoy

**FMC**  
FUNDACIÓN  
MUSEOS  
DE LA  
CIUDAD

**hila**  
FUNDACIÓN DE INVESTIGACIÓN Y  
DESARROLLO





Pabel Muñoz López  
**Alcalde del Distrito Metropolitano de Quito**

Jorge Cisneros  
**Secretario de Cultura**

Paula Jácome  
**Directora Ejecutiva / Fundación Museos de la Ciudad**

**Unidad de Gestión del Conocimiento – Proyecto Hila**

Isadora Ponce  
**Coordinadora de Gestión del Conocimiento**

Diana Narváez Díaz  
Andrea Palma  
Gabriel Barreto  
Denise Neira  
Propuesta pedagógica y producción de contenidos

Daniel Galeas Sarzosa  
**Coordinación y Conceptualización Editorial**

Natalia Alarcón Pino  
Benjamín Viteri  
**Diseño editorial y Diagramación**

Rafa Soto Guarde  
**Corrección de estilo**

Poli Lunar  
**Ilustración**

**Centro de Arte Contemporáneo de Quito**

Francisco Suárez  
**Coordinador**

Carolina Enríquez Peñaherrera  
Natalia Mena Reyes  
**Museología Educativa**

Fundación Museos de la Ciudad.  
Proyecto HILA, educación viva en  
museos.

© Fundación Museos de la  
Ciudad.

# Bestiario

El bestiario que te presentamos en esta experiencia es una herramienta diseñada para estimular la imaginación, promover la exploración y fomentar la reflexión. Las imágenes que encontrarás han sido seleccionadas a partir de las obras de artistas latinoamericanas que reflexionan en torno al cuerpo y la identidad. Te invitamos a que, inspirándote en ellas, explores diversas posibilidades, crees personajes, transformes tu cuerpo y sigas las consignas propuestas en algunas de las actividades.

Antes de avanzar, toma un momento para explorar el bestiario y familiarizarte con las ilustraciones que contiene. Cada una ha sido cuidadosamente seleccionada para estimular tu creatividad. Ahora, prepárate para intervenir en este recurso.

Primero, identifica las secciones indicadas para recortar. Estas marcas te guiarán para dividir las figuras en partes concretas. El objetivo es crear una secuencia con esas partes que, aunque divididas, funcionen como un todo y permitan crear un personaje único, con sus propias características y narrativa.

Sigue con atención las instrucciones de corte y deja que esos fragmentos se conviertan en herramientas para contar historias, explorar la noción de cuerpo a través de sus formas independientes pero interrelacionadas.

¡Es hora de dar vida a tus creaciones!



Ilustración basada en la obra de Jenny Jaramillo.



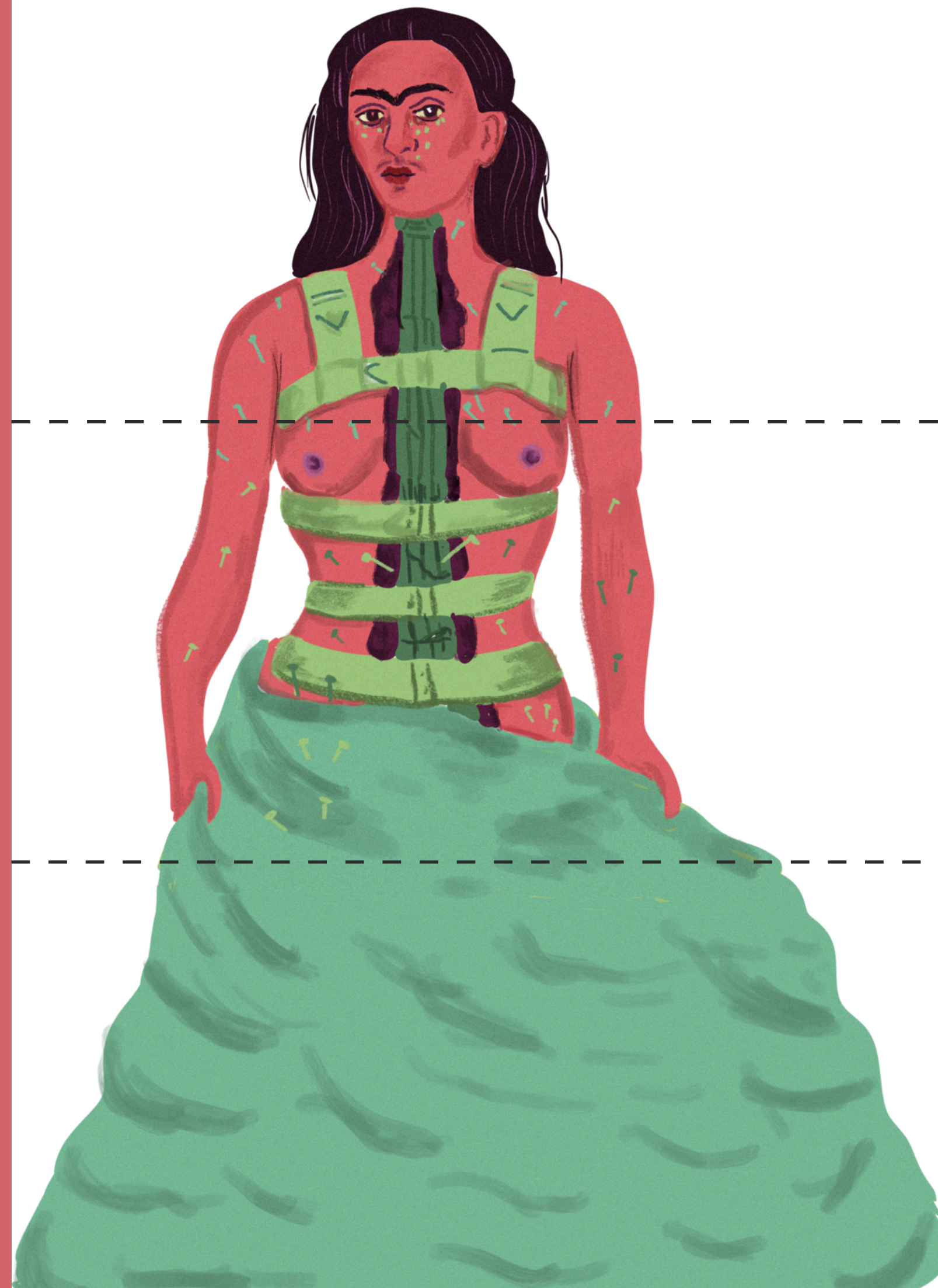


Ilustración basada en la obra de Frida Kahlo.





Ilustración basada en la obra de Alice Neel.



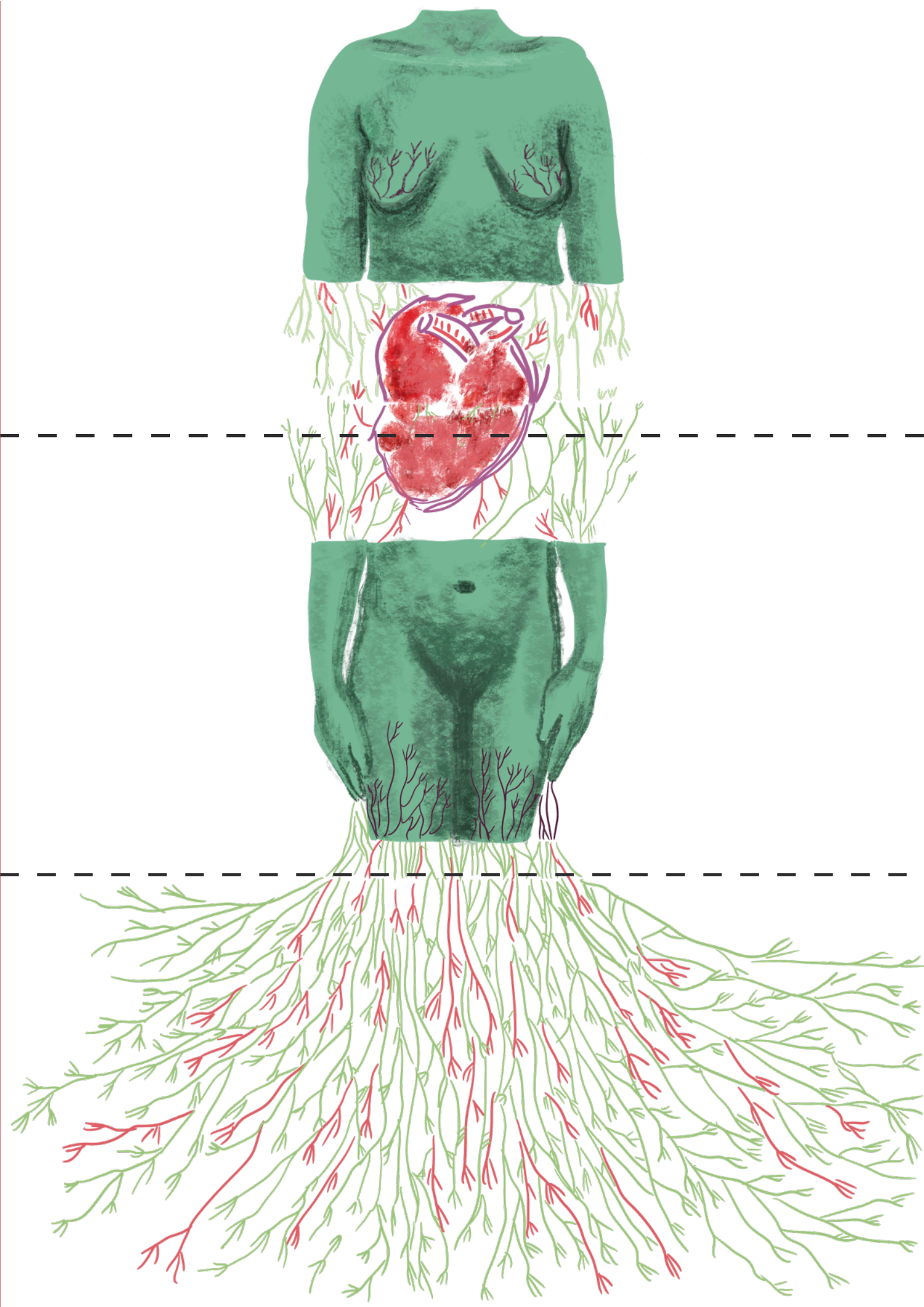


Ilustración basada en la obra de Rosana Paulino



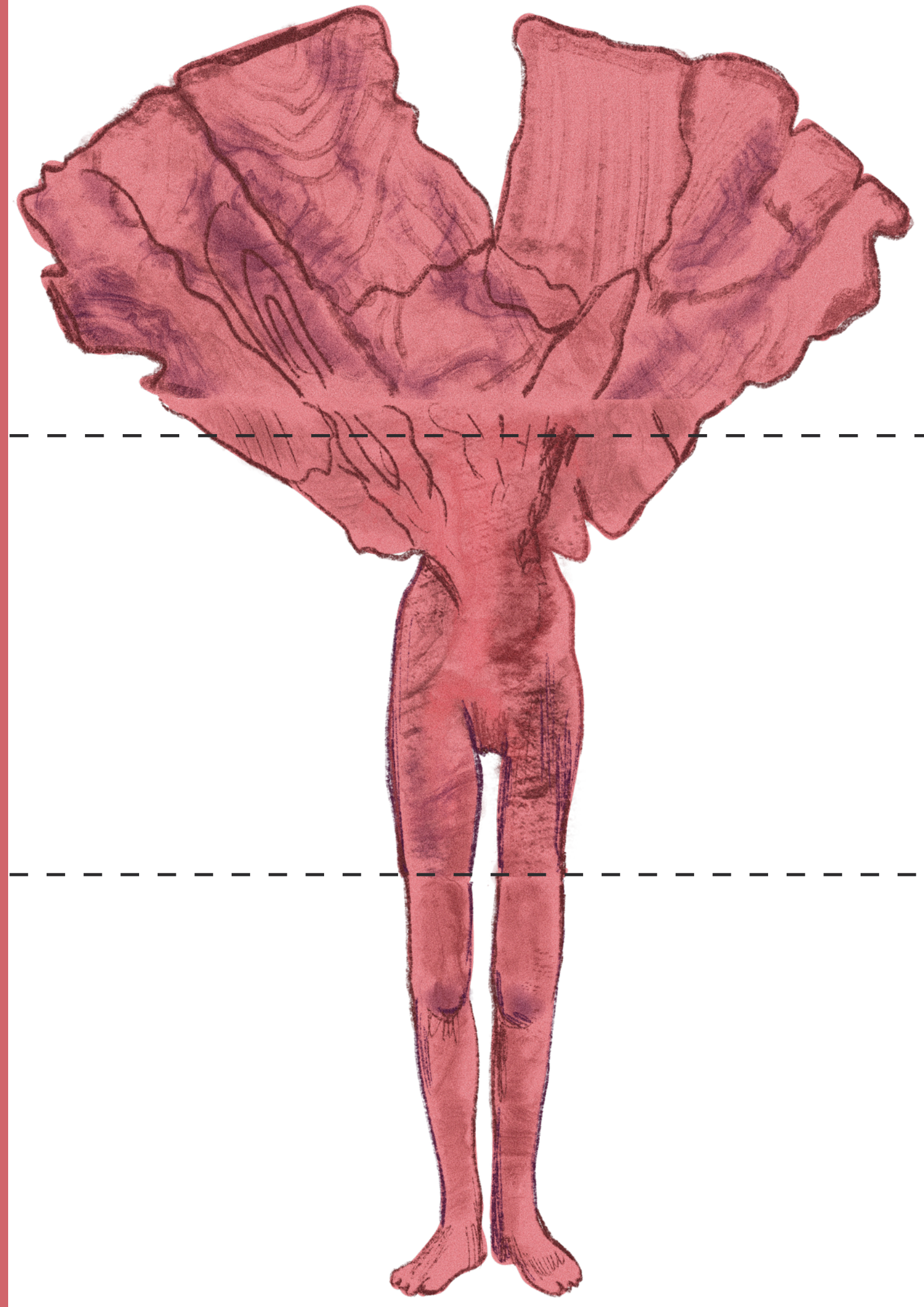
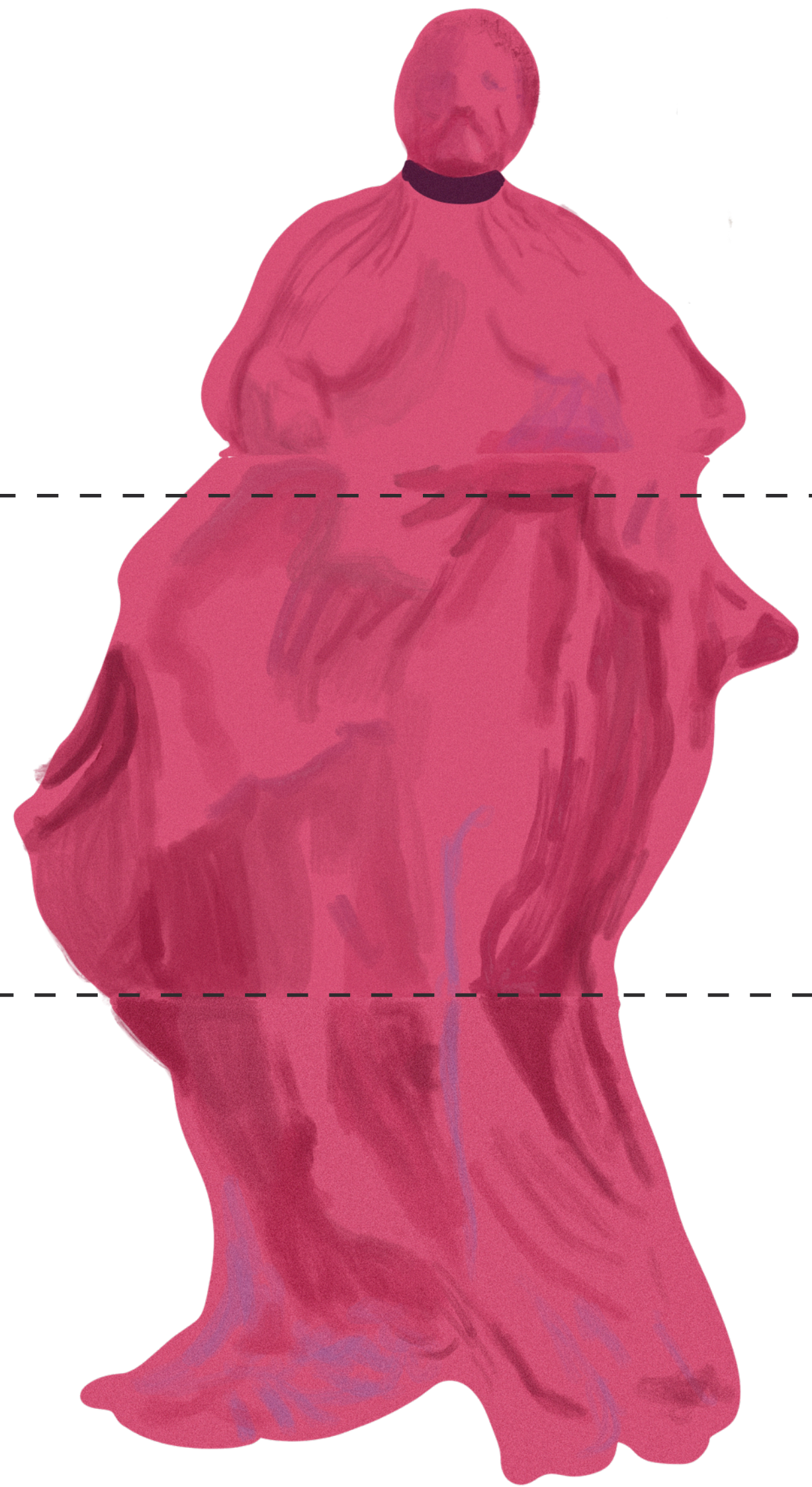


Ilustración basada en la obra de Johanna Hamann.



Ilustración basada en la obra de María Edith Pereira.





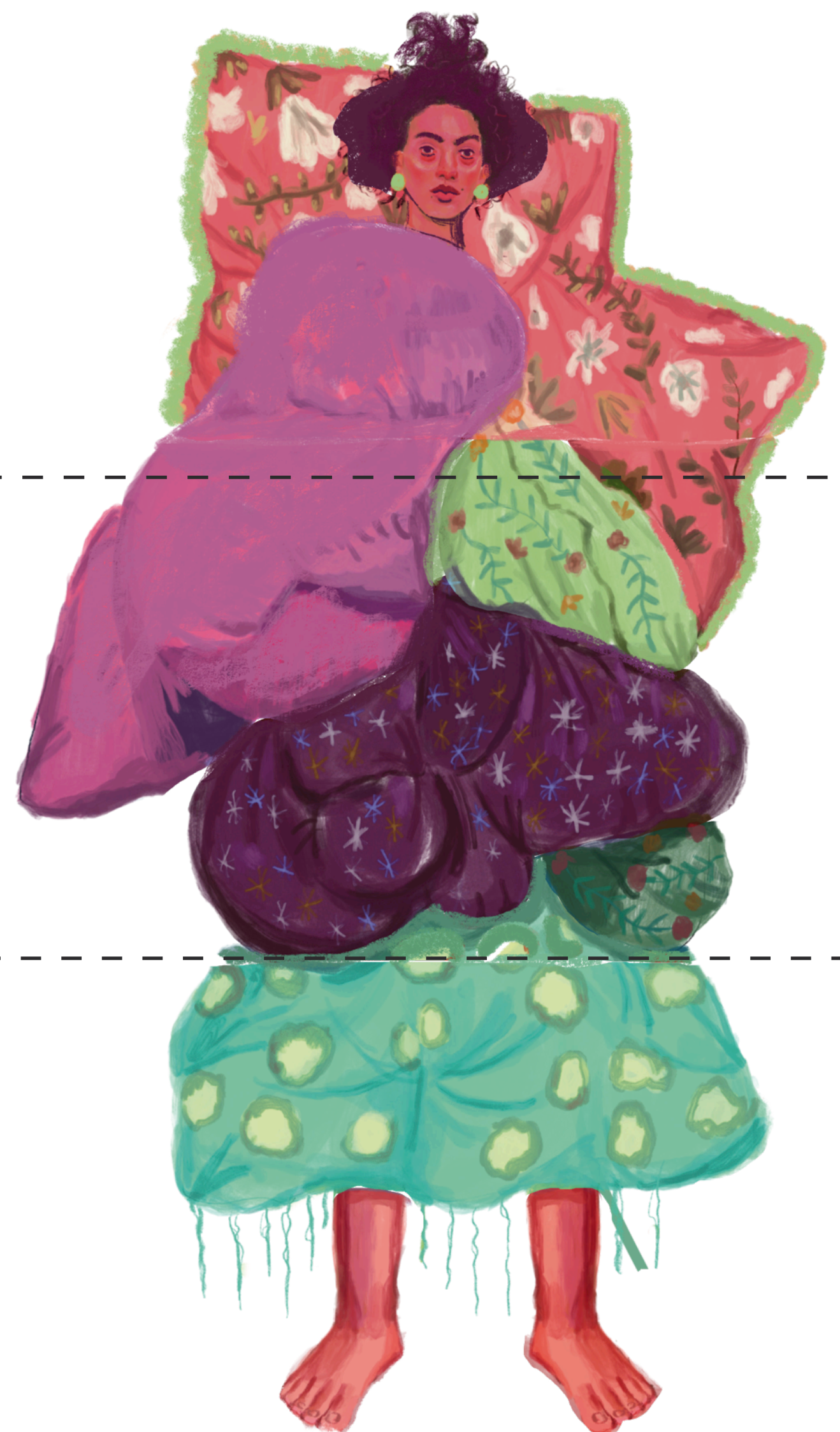


Ilustración basada en la obra de Polett Zapata



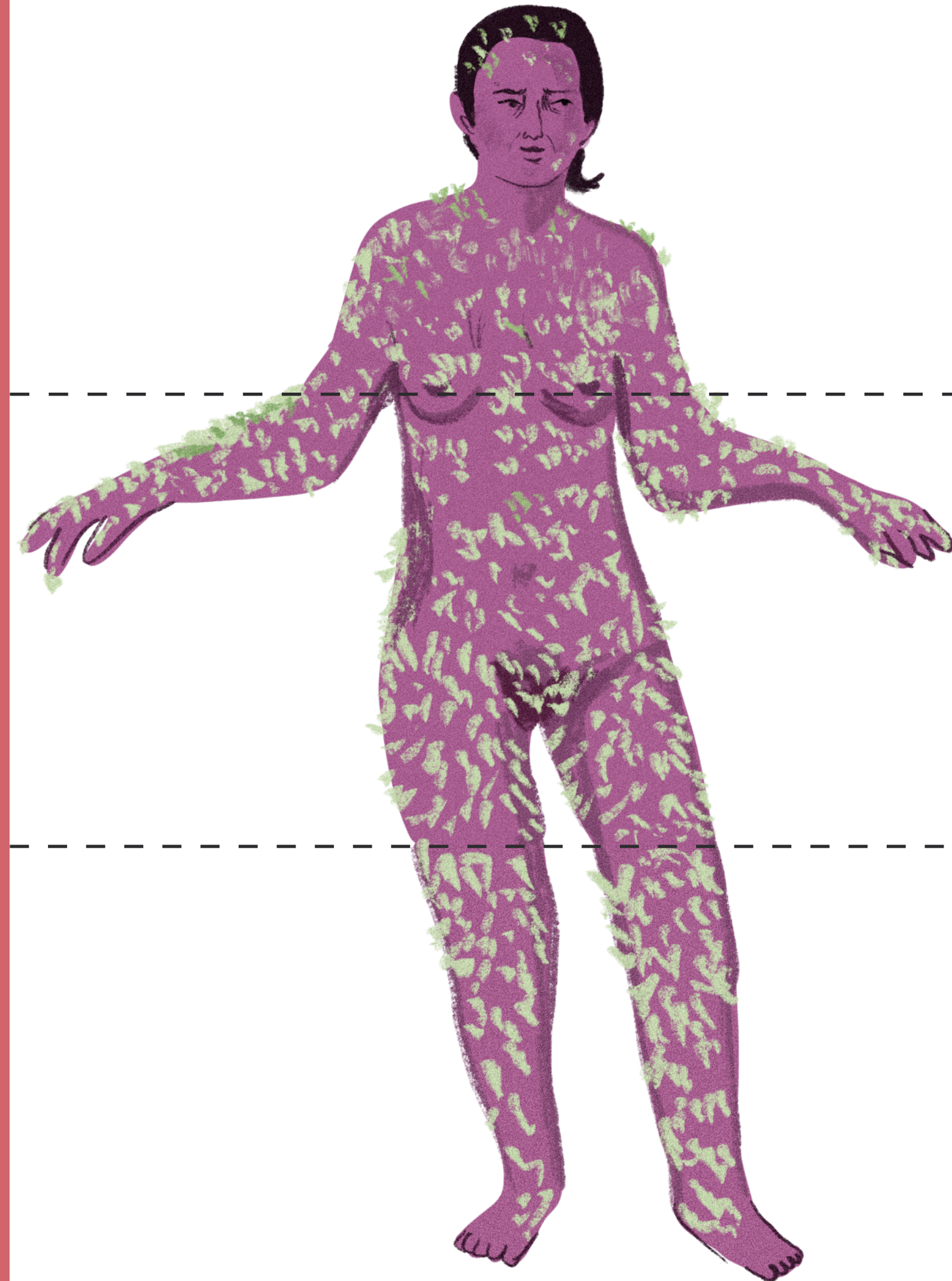


Ilustración basada en la obra de Ana Mendieta.



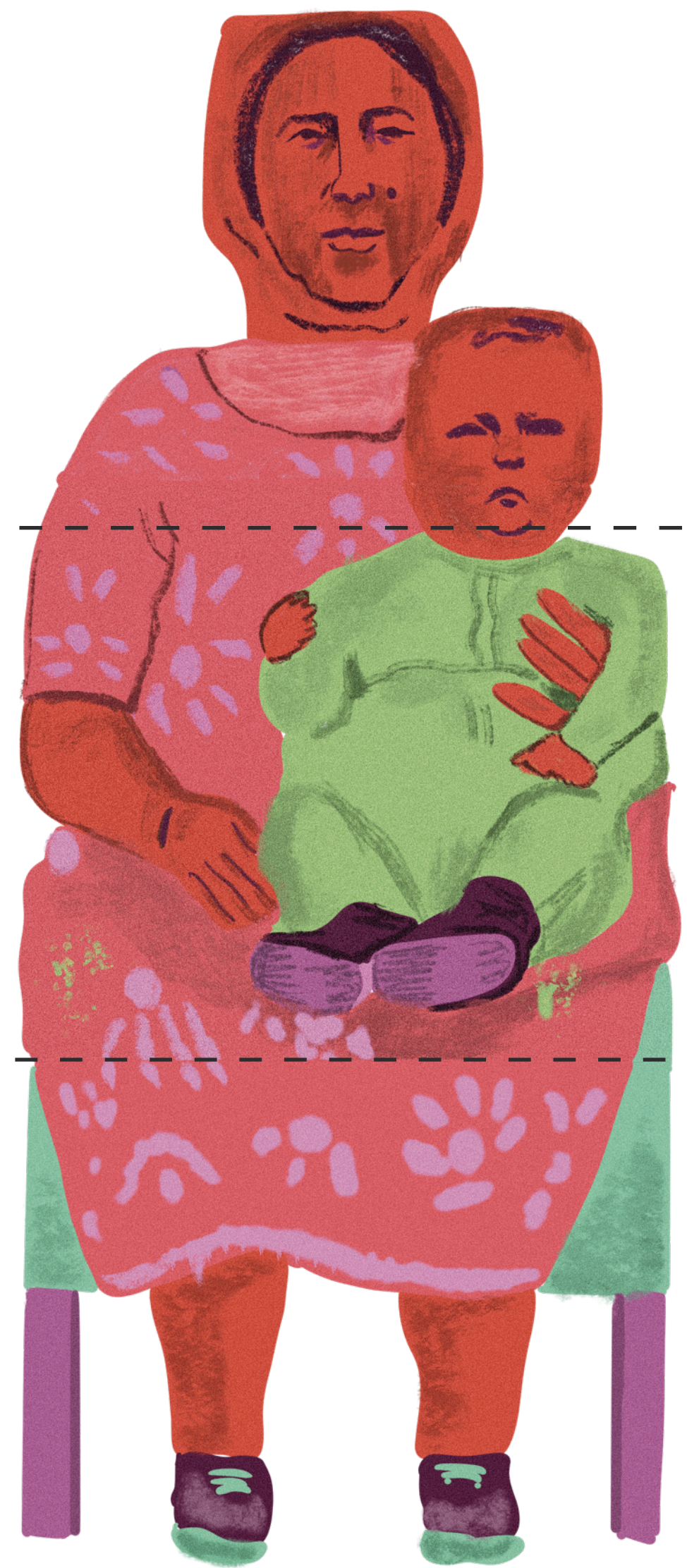


Ilustración basada en la obra de Marisol Escobar.



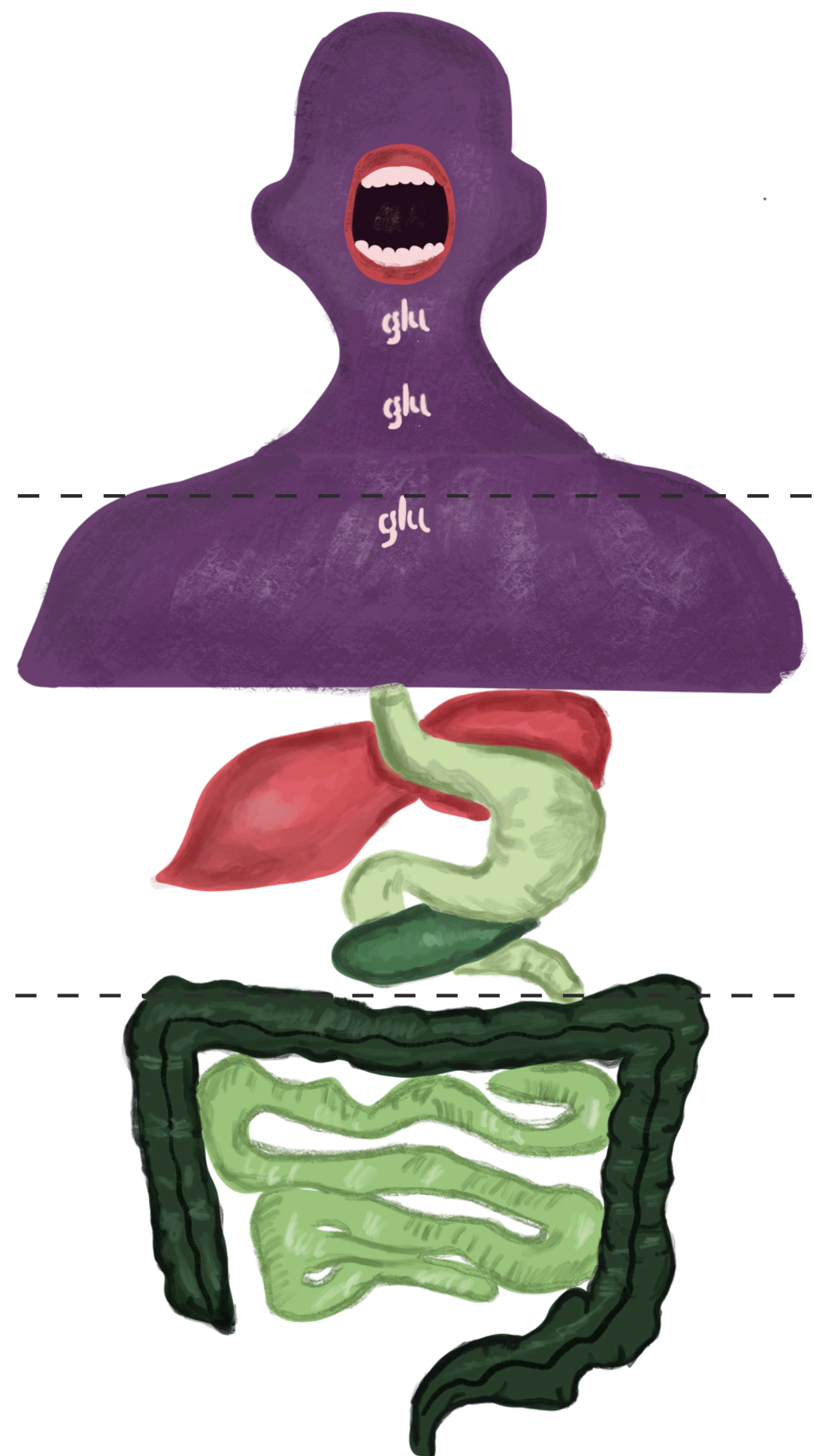


Ilustración basada en la obra de Anna María Maiolino.



Ilustración basada en la obra de Lia D Castro.

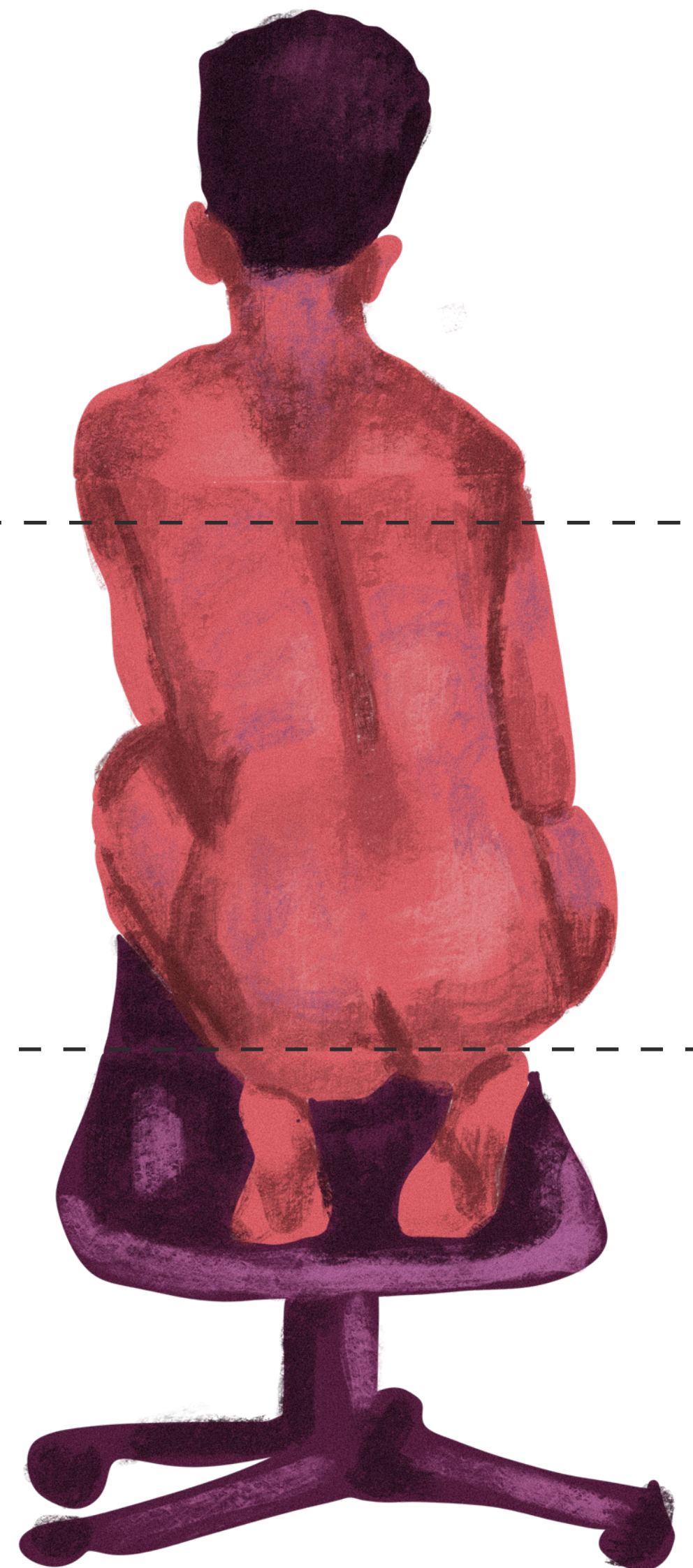




Ilustración basada en la obra de Beatriz González.

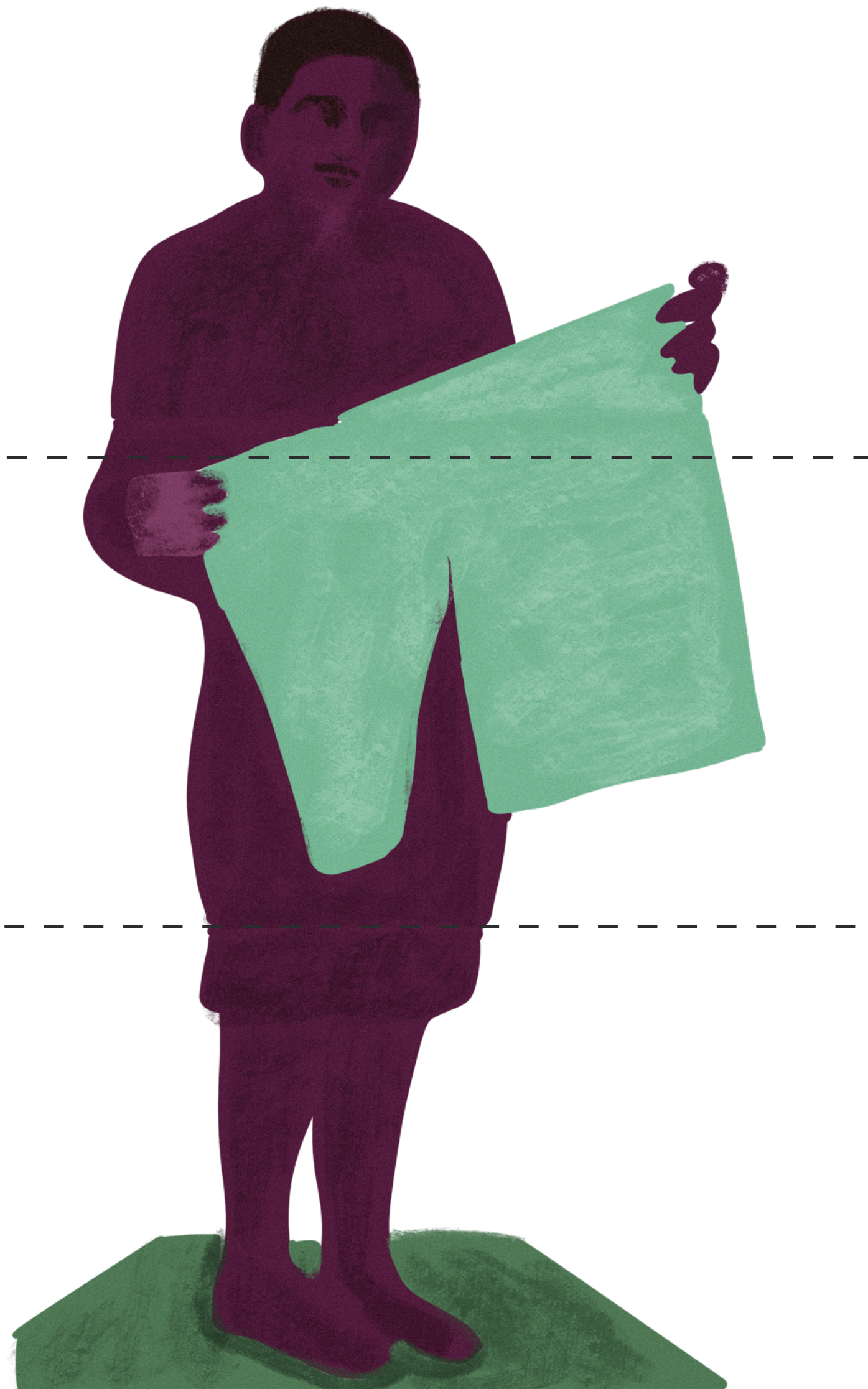






Ilustración basada en la obra de Catherine Opie





# Situaciones y cuestiones de identidad

A continuación, te invitamos a explorar cómo las identidades se construyen, transforman y encuentran a través de diversas situaciones. Los personajes que vayas a crear en este bestiario deberán transitar experiencias donde el cuerpo, como parte esencial del proceso identitario, puede cambiar, adaptarse o resistir. Puedes intervenir las imágenes utilizando dibujos, pinturas, fotografías u otros materiales, según prefieras. Hemos dejado algunas páginas en blanco para estimular tu creatividad y reflexión.

## Situaciones:

- Tu personaje está en medio de una lluvia de meteoritos, ¿busca refugio o sube a una azotea para disfrutar del espectáculo? ¿Qué hace?
- Tu personaje está en una isla abandonada y no quiere salir de ahí, ¿qué lo une a ese lugar?
- Tu personaje está en el metro de Quito, en hora pico, y debe llegar de sur a norte. ¿Cómo cambia su percepción de sí mismo cuando hay más gente?
- Tu personaje es habitante de tu propio mundo, ¿cómo luce y qué cualidades tiene?
- Al mirarse en un espejo que cambia constantemente, tu personaje se pregunta: ¿Quién soy en realidad?
- Tu personaje eres tú mismo/a, pero en tu opuesto, ¿cómo actúa, piensa y luce?
- Tu personaje refleja aquello que no quieres parecer, ser, o lucir. ¿Qué representa esta versión de ti?
- Desde el futuro, tu personaje regresa para encontrarse contigo. ¿Cómo ha cambiado y qué puede enseñarte sobre ti?
- Frente a un cruce de caminos, tu personaje debe decidir: uno lleva al pasado y otro al futuro. En ambos, su cuerpo e identidad serán distintos. ¿Qué camino elige y por qué?
- También puedes imaginar otra situación para tu personaje.



